



華東師範大學

EAST CHINA NORMAL UNIVERSITY

非實創造 為人師表

学位论文开题报告

华东师范大学地理科学学院





華東師範大學

EAST CHINA NORMAL UNIVERSITY

非實創造 為人師表

基于认知规律的学生地理空间思维发展策略研究 ——以南通市启秀中学初二年级学生为例

姓名：朱菊萍

单位：江苏省南通市启秀中学





華東師範大學

EAST CHINA NORMAL UNIVERSITY

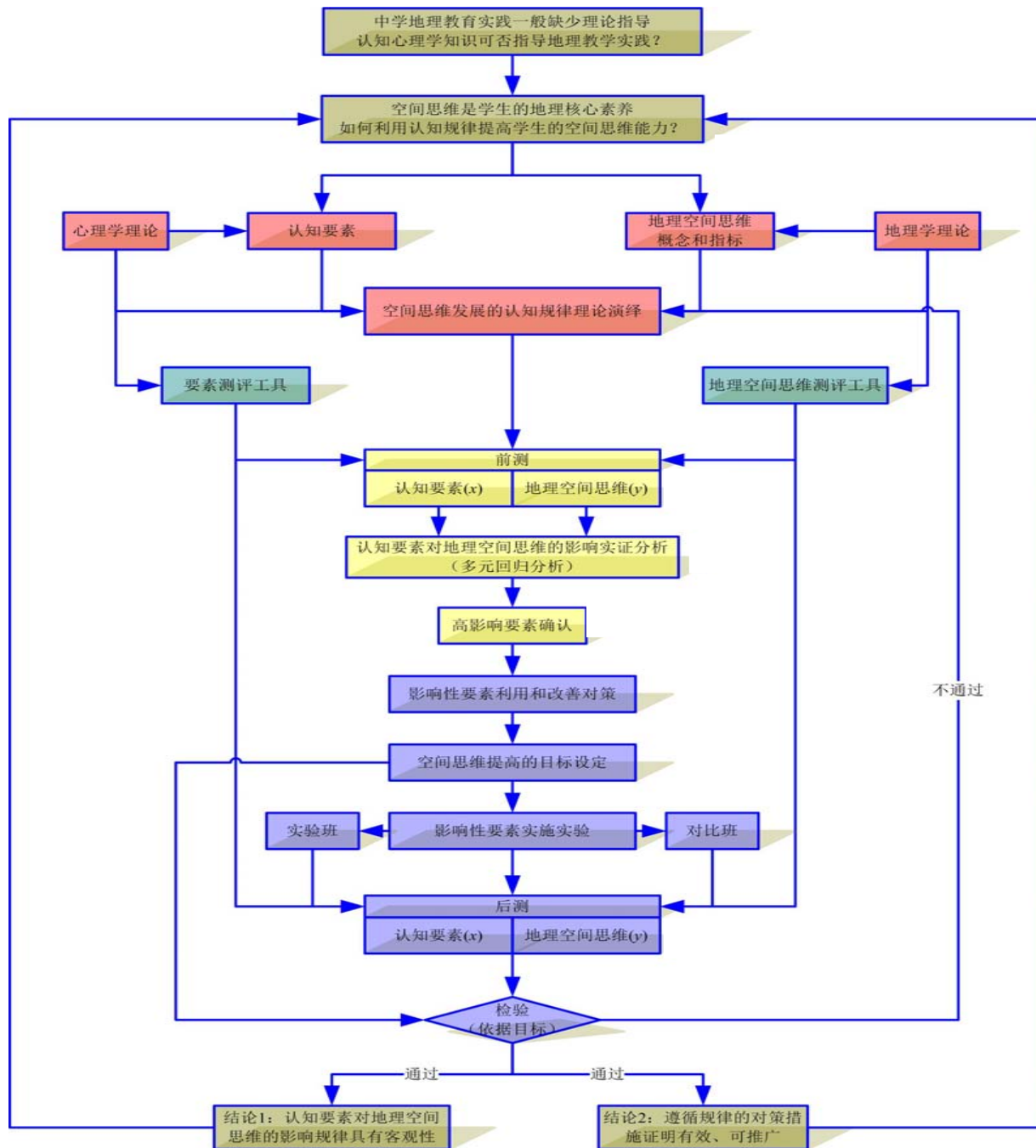
非實創造 為人



问题的提出

运用认知规律能提高学生地理空间思维能力吗？







華東師範大學

EAST CHINA NORMAL UNIVERSITY

非實創造 為人



概念界定

如无分歧概念，本页可空白

认知规律：是指个体在通过感觉、知觉、表象、想象、记忆、思维等形式,把握客观事物的性质和规律的认识活动中客观存在的规律。人的认知过程，往往是从具体到抽象，从简单到繁杂，由浅入深的认识过程。本文中的认知主要指感觉、知觉、表象、想象、记忆、思维等认知要素。

地理空间思维：借助图形对地理问题进行各种空间维度思维的心理活动称之为地理空间思维。





研究综述

写出人名-观点；总结现有成果的问题，提出自己的研究角度

认知心理是对感官接受信息后，经过转换、简化及加工等心理操作，从而获取知识、储存知识及运用知识等内在过程。其中，注意感知、思维、记忆语言等认知过程是一个整体。
——奈瑟

我们把借助图形对地理问题进行各种空间维度思维的心理活动称之为地理空间思维。
——袁孝亭

在研读相关资料后发现，学者对心理学尤其是认知规律在地理教学中的渗透比较重视，他们尝试利用认知规律的相关知识提高学生的地理空间形象思维能力。目前，在相关领域中，关于利用认知规律促进地理教学的研究较多，在促进学生具体某种地理能力方面，尤其是地理空间思维能力方面则较少。在如何促进学生地理空间思维能力的一些相关研究中，多为在教学实践中尝试提高学生空间思维能力，而通过揭示认知规律同空间思维能力的关系来提高学生相关空间思维能力的比较少。研究学生空间思维发展的认知规律，并在此基础上提出对策和开展实证研究是一个需要加强的方向。





華東師範大學

EAST CHINA NORMAL UNIVERSITY

非實創造 為人



研究目标

利用认知规律促进学生地理空间思维能力的发展，进而提高本校地理教学成效；试图阐明某些认知要素与提高地理空间思维能力的正相关关系。





评价指标和标准

列出标体系表格，要求至少有几条初步研究出的指标，至少有一条指标有评分标准。口述标准确定的依据。

一级指标	二级指标
地理空间知觉能力	地理空间大小知觉
	地理空间位置知觉
	地理空间分布知觉
	地理空间格局知觉
地理环境知觉能力	地理环境的知觉
	地理图形环境的知觉





问题现状预估（包括取样和测量方法）

样本选取：

江苏省南通市启秀中学初二部分班级

实验方案：

所有参与研究的班级进行认知要素和空间思维水平的前测。对数据进行分析，筛选高相关的认知因素，作为实验需要加强的要素，其中一半的班级作为实验班，改善和加强这些要素，另一半班级按通常方法教学，实验后再进行数据分析，确认实验效果，进一步分析要素在不同水准下对空间思维水平提高方面的作用，从而为验证规律提供实证数据。

可能存在的问题：

目前中学生的认知水平不够高且参差不齐，目前中学生的空间思维能力不强且具有生成性。





華東師範大學

EAST CHINA NORMAL UNIVERSITY

非實創造 為人



原因假设

列出原因，并口述原因假设的依据。

可能的原因：某些认知要素的变化可导致学生地理空间思维能力的变化





对策措施

按条目列出措施，口述制定的依据。

尽可能排除除学生认知变化外的可能导致学生地理空间思维能力的变化因素。通过对学生认知要素、地理空间思维水平分别进行前测、后测。比较测试结果，分析认知要素的变化同地理空间思维水平变化的相关性。





验证实验方案

在一些班级，在进行实验前对学生认知要素、地理空间思维水平分别进行测量。进行实验后，对学生这些方面进行再测量。比较前后的测量结果，分析有无变化及具体变化情况。在实验过程中，尽可能排除除学生认知变化外的可能导致学生地理空间思维能力的变化因素。通过对学生认知要素、地理空间思维水平分别进行前测、后测。比较测试结果，分析认知要素的变化同地理空间思维水平变化的相关性。





華東師範大學

EAST CHINA NORMAL UNIVERSITY

非實創造 為人



论文大纲

- 一、研究概述
- 二、地理空间思维发展的认知因素
- 三、测量工具开发
- 四、地理空间思维发展的认知因素实证研究
- 五、启秀中学学生空间思维能力提升的实践
- 六、结论





華東師範大學

EAST CHINA NORMAL UNIVERSITY

唯實創造 為人師表

谢谢！

